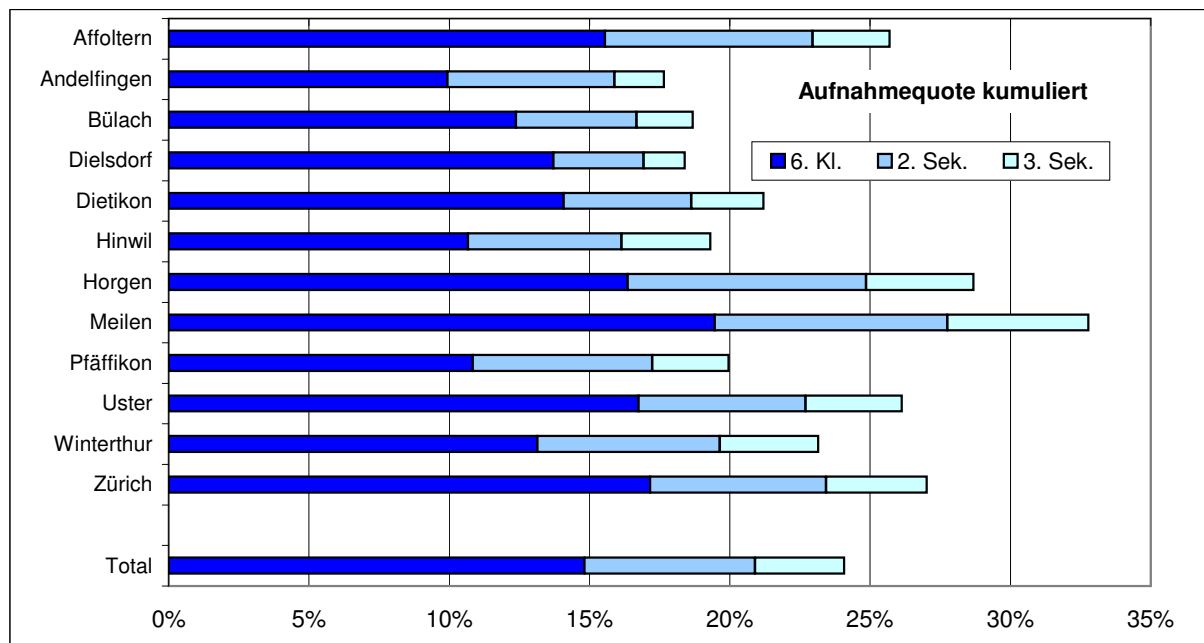


ZAP: Aufnahme in die Lang- und Kurzgymnasien 2009, je Bezirk

Bezirk nach Wohngemeinde	Langgymnasium					Kurzgymnasium ab 2. Sek.					Kurzgymnasium ab 3. Sek.					kumuliert		
	Geprüfte	Aufnahme	6. Kl.	Prüfungs- quote	Aufnahme- quote	Geprüfte	Aufnahme	8. Schul- jahr	Prüfungs- quote	Aufnahme- quote	Geprüfte	Aufnahme	9. Schul- jahr	Prüfungs- quote	Aufnahme- quote	Geprüfte	Aufnahme	Aufnahme- quote
Affoltern	133	86	553	24.1%	15.6%	73	43	581	12.6%	7.4%	30	16	583	5.1%	2.7%	236	145	25.7%
Andelfingen	54	34	342	15.8%	9.9%	34	22	370	9.2%	5.9%	10	7	394	2.5%	1.8%	98	63	17.7%
Bülach	340	169	1 365	24.9%	12.4%	126	59	1 372	9.2%	4.3%	44	26	1 300	3.4%	2.0%	510	254	18.7%
Dielsdorf	211	123	897	23.5%	13.7%	66	29	901	7.3%	3.2%	27	13	883	3.1%	1.5%	304	165	18.4%
Dietikon	231	108	767	30.1%	14.1%	81	35	769	10.5%	4.6%	37	21	814	4.5%	2.6%	349	164	21.2%
Hinwil	212	101	947	22.4%	10.7%	92	54	985	9.3%	5.5%	48	34	1 075	4.5%	3.2%	352	189	19.3%
Horgen	329	193	1 180	27.9%	16.4%	157	92	1 082	14.5%	8.5%	72	46	1 201	6.0%	3.8%	558	331	28.7%
Meilen	353	196	1 007	35.1%	19.5%	170	81	977	17.4%	8.3%	79	52	1 033	7.6%	5.0%	602	329	32.8%
Pfäffikon	111	65	600	18.5%	10.8%	64	38	593	10.8%	6.4%	28	17	625	4.5%	2.7%	203	120	20.0%
Uster	393	217	1 296	30.3%	16.7%	172	76	1 275	13.5%	6.0%	86	45	1 310	6.6%	3.4%	651	338	26.1%
Winterthur	396	214	1 629	24.3%	13.1%	177	106	1 629	10.9%	6.5%	97	60	1 707	5.7%	3.5%	670	380	23.2%
Zürich	943	461	2 686	35.1%	17.2%	330	159	2 535	13.0%	6.3%	175	96	2 675	6.5%	3.6%	1 448	716	27.0%
Kanton ZH	3 706	1 967	13 269	27.9%	14.8%	1 542	794	13 069	11.8%	6.1%	733	433	13 600	5.4%	3.2%	5 981	3 194	24.1%
Ausserhalb ZH	23	14				14	7				15	8				52	29	
Total	3 729	1 981				1 556	801				748	441				6 033	3 223	



Die Quoten beziehen sich jeweils auf die Gesamtzahl Lernender der gleichen Klassenstufe im Bezirk.

Die Prüfungsquote ist der Anteil Lernender, die an der Aufnahmeprüfung teilnahmen.

Die Aufnahmequote ist der Anteil Lernender, die bestanden haben (Stand 10.6.2009).